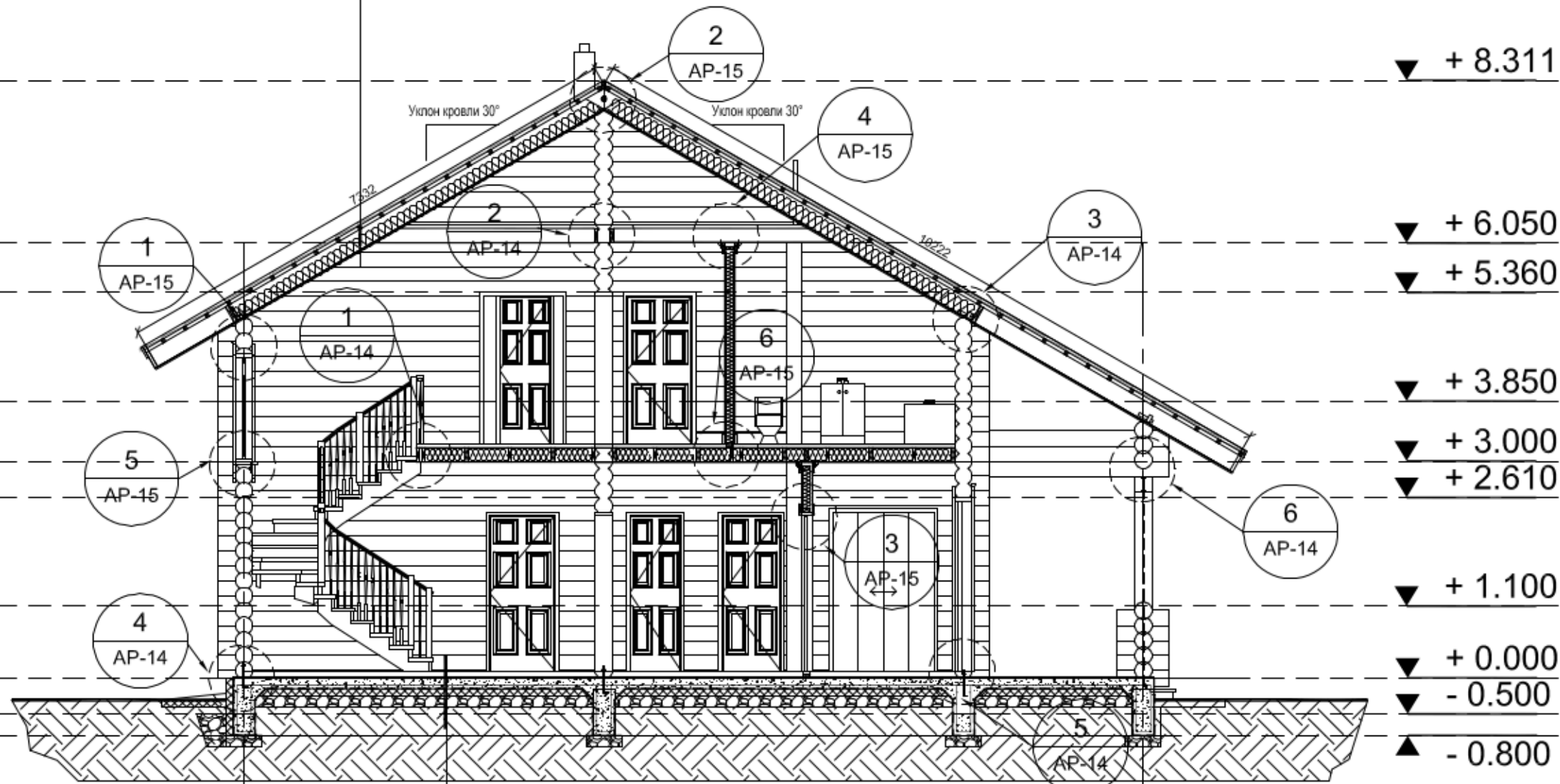


# Разрез 1-1 М1:75

Примечания: Вертикальные размеры проемов даны без компенсационных зазоров, окончательную дорезку проемов по высоте производить после интенсивной усадки сруба, добавляя компенсационный зазор - мин. 2% от высоты проема, по месту.

- Металлочерепица
- Обрештовка 50x50мм шаг 300мм
- Гидроизоляционная мембрана
- Обшивка черновая(ОСБ) 12мм
- Стропила 50x250 мм шаг 600мм.
- Теплоизоляция 200 мм
- Пароизоляция
- Облицовочная доска 25x



- Плита ж/б М300 толщина - 150мм
- Армирование ст. арм. сеткой диа. 10мм. шаг 150мм. мин. отступ от поверхности 50мм.
- Гидроизоляция -полиэтилен 0.4 мм
- Утеплитель-пенополистерол 100мм
- Подсыпка гравием 150мм., с подтрамбовкой

12500

А

Г

Примечания: Конструктивные особенности конструкций из древесины /т.к. толщины досок могут отличаться от требуемых / требуют регулярной сверки размеров, где доминируют размеры планов АП и оси здания, что позволяет принимать решения по монтажу конструкций "по-месту."

Примечания: Расстояния до внутренних поверх. кирпичных дымоходов от горючих конструкций минимум 250мм, в случае если применяются специальные конструкции дымоходов, следует устанавливать по спецификации производителя с соблюдением норм и требований СНиП 41-01-2003

Согласовано

Инв. № дубл.

Подп. и дата

Инв. № подл.

01-02-2015

Заказчик

Исполнитель

Изм.	Кол.	Лист	Недоп.	Подпись	Дата
ГАП		Третьяков В			
АРХ.					
Т.контр.					
Н.контр.					
УТВ.					

Проект  
ДВУХЭТАЖНОГО ЖИЛОГО ДОМА

Разрез 1-1

Стадия Лист Листов  
АП 13 33

INTERTREE DESIGNS  
tel: 8-911-160-0182  
www.vashmdom.ru